



A N G

E

L A

L U

B I

Č



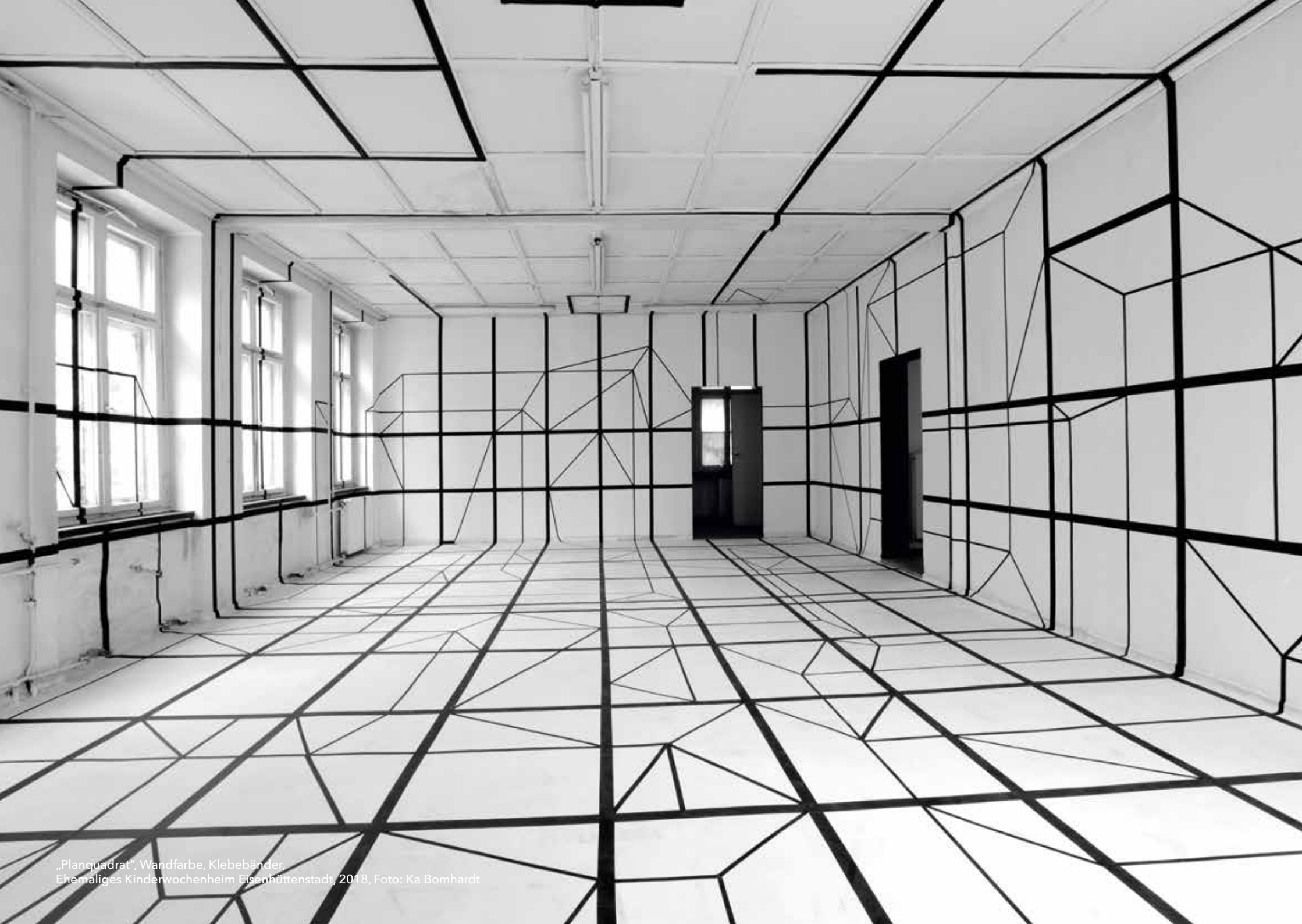
R A
U M
Z E I
C H N
U N
G
E N





„INMITTEN DER LINIEN. RAUM UND RESONANZ.“ Angela Lubic und Doris Titze,
Städtische Galerie Dresden, 2025, Foto vorherige Seite: Philipp WL. Günther





„Planquadrat“, Wandfarbe, Klebebänder,
Ehemaliges Kinderwochenheim Eisenhüttenstadt, 2018, Foto: Ka Bomhardt



„Scale”, Klebebänder, GALERIA KOBRO, Akademia Sztuk Pięknych Łódź, 2018

„To draw is to act“, Ausstellung mit Doris Titze, Klebebänder,
Galerie Bacalarte Warschau, 2025





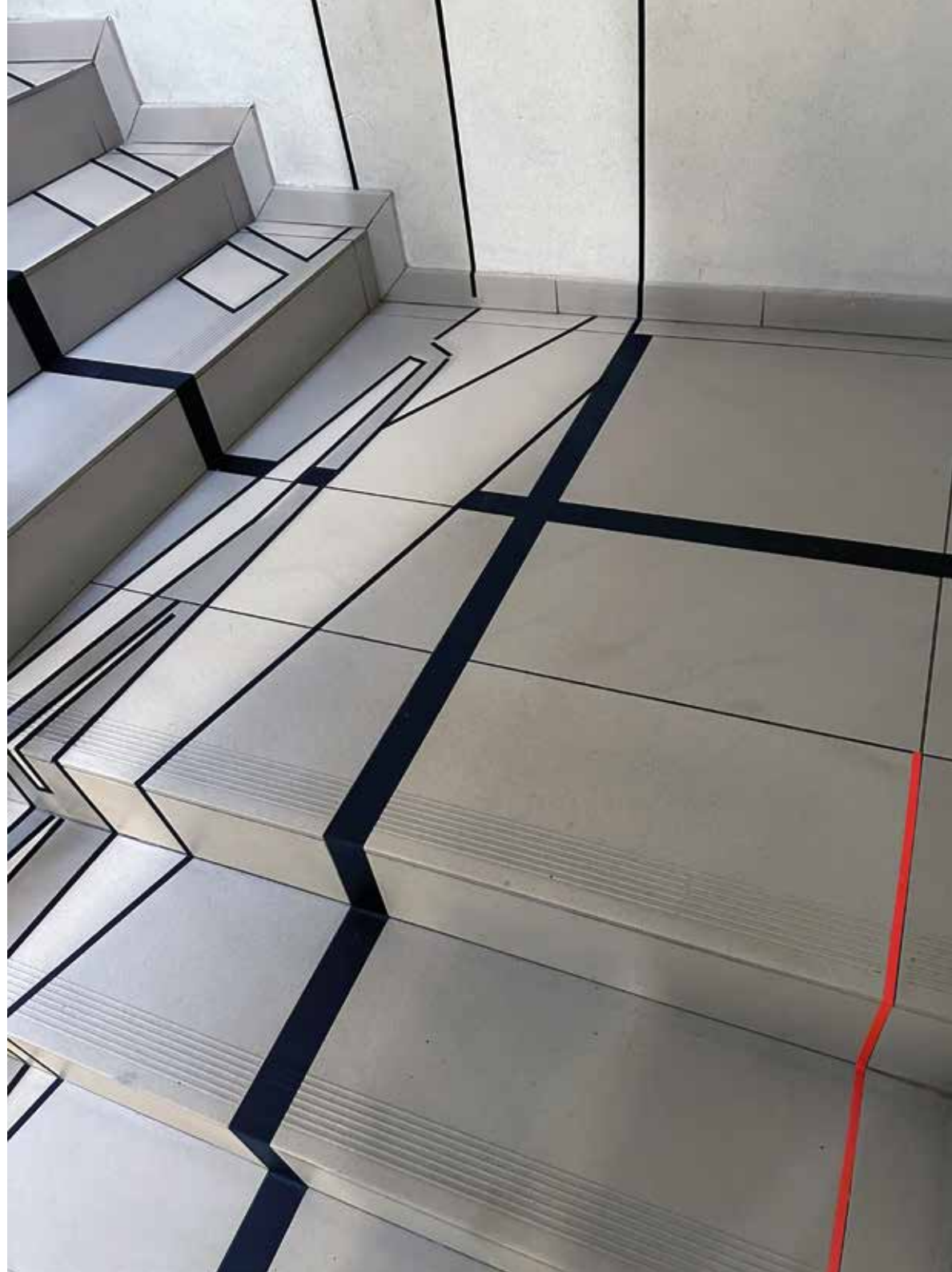
„Unbeschriebenes Blatt“, HDF Platten (je 2,80 x 2,07m), Klebebänder,
Schlossgut Finowfurt, 2023



„Unbeschriebenes Blatt“, HDF Platten (je 2,80 x 2,07m), Klebebänder, Schlossgut Finowfurt, 2023

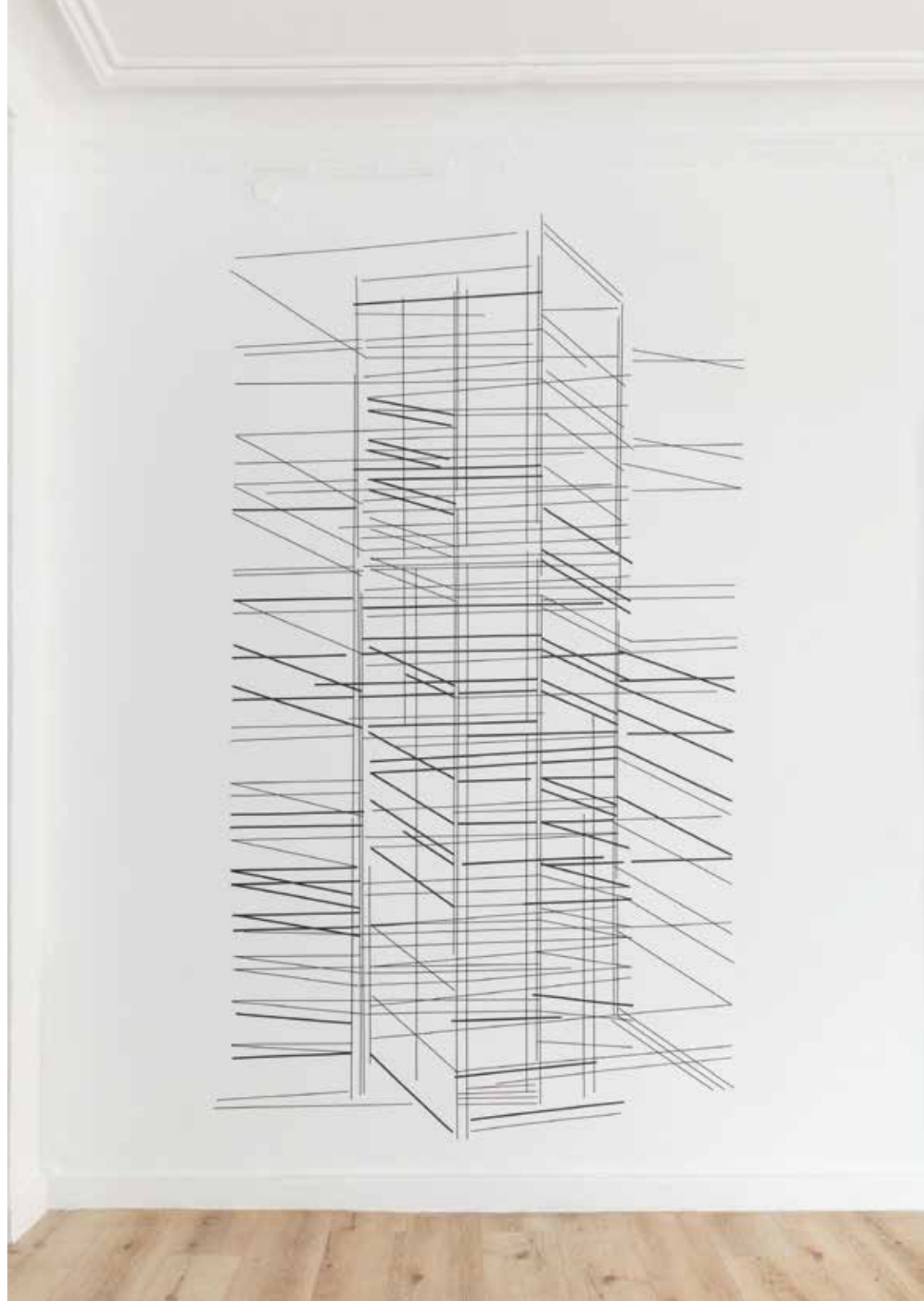
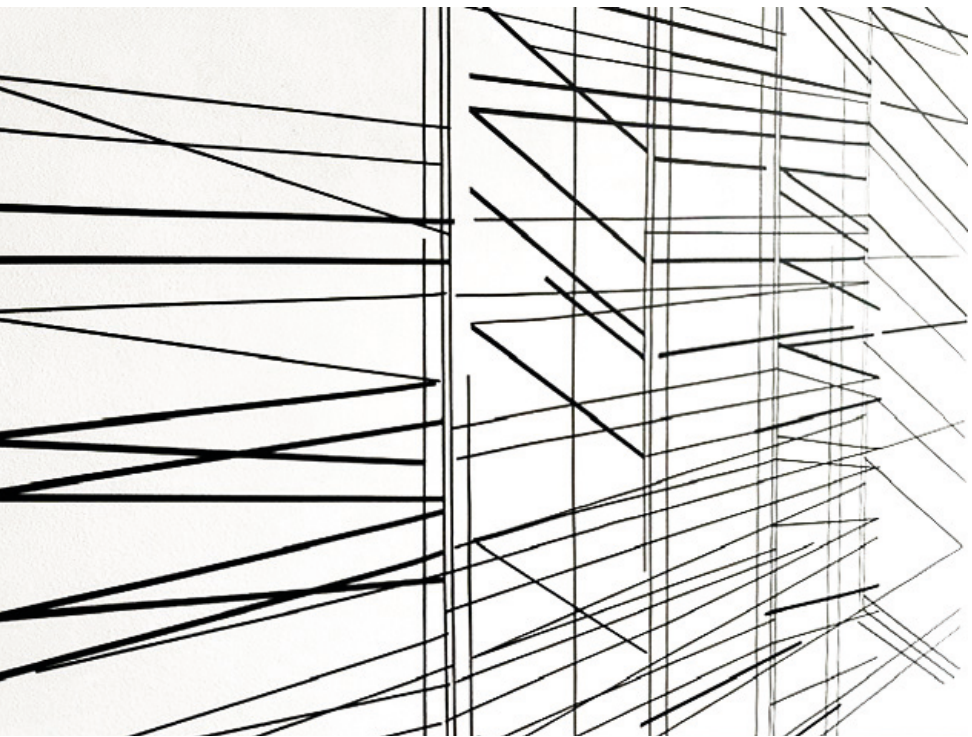
„Störfrequenz“, Klebeband auf HDF Platten
Turbinenhalle am Stienitzsee, 2019

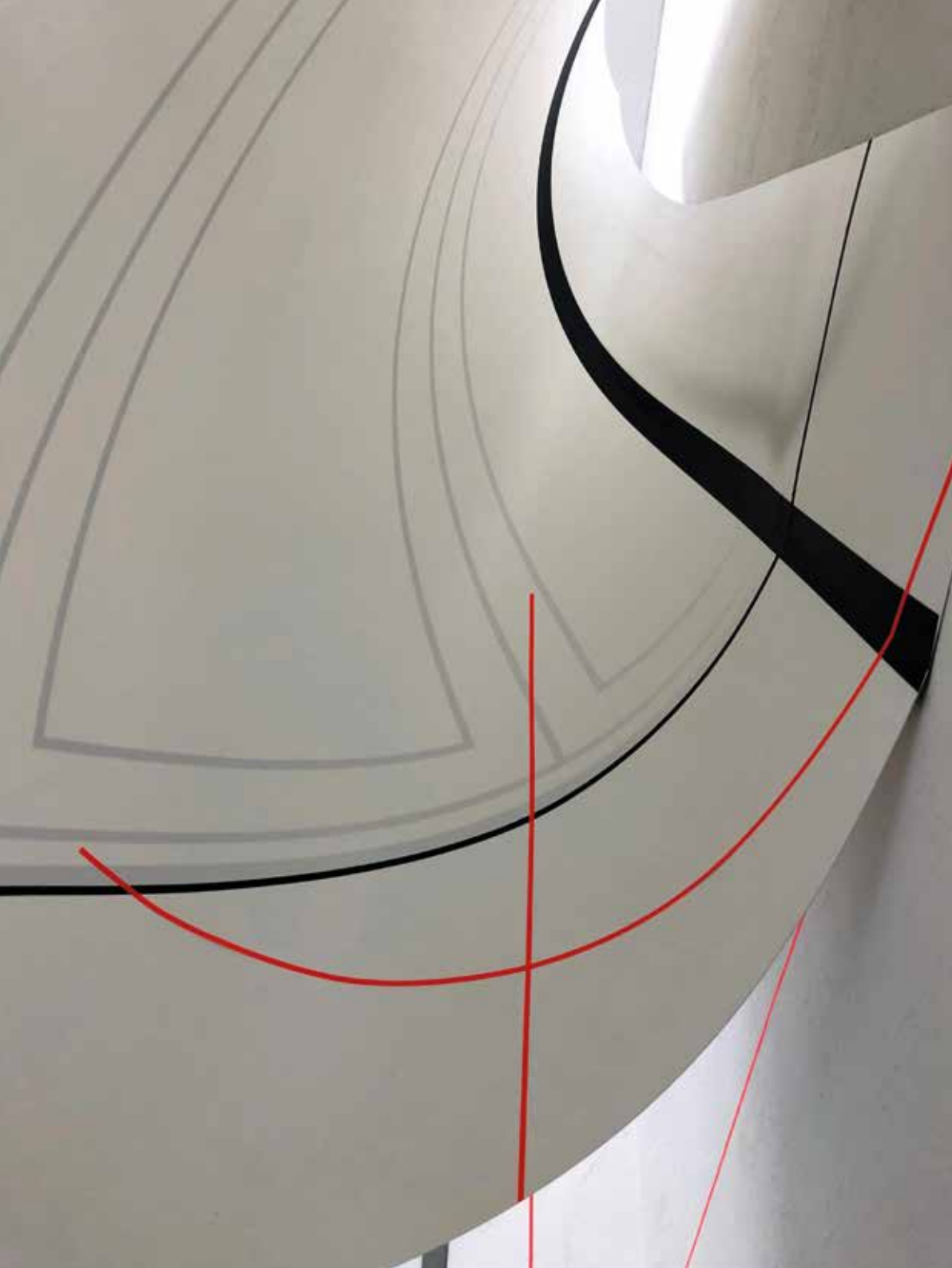




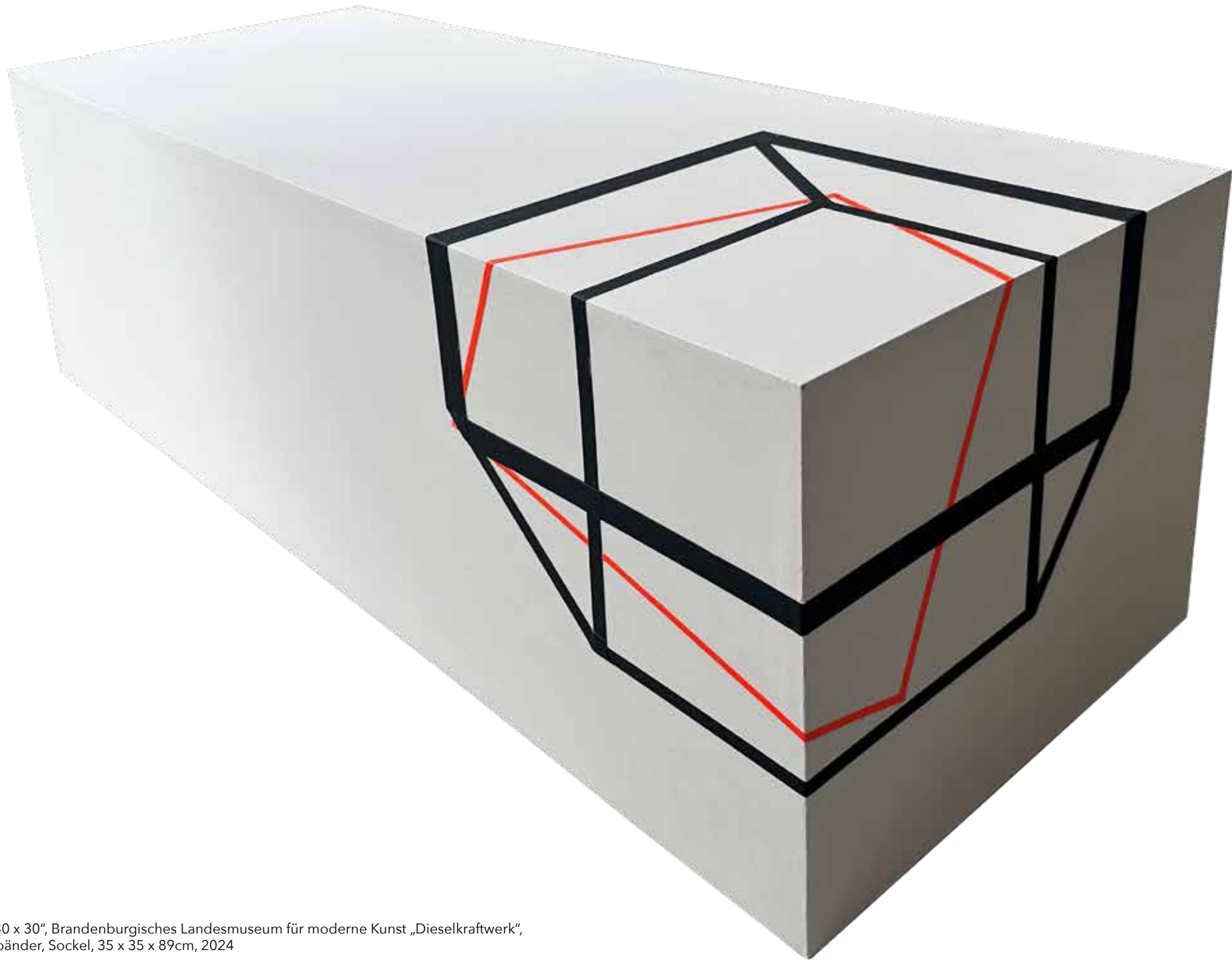
„POINT OF VIEW“, Klebebänder, Treppenhaus der Galerie Okno, Slubice, Polen, 2024

„Stikke 2/1 GN“, einzusein - Kunst in der königlichen Backstube Wismar,
ein Projekt von Kati Gausmann, 2025, Klebeband, Foto rechts: Christoph Peters





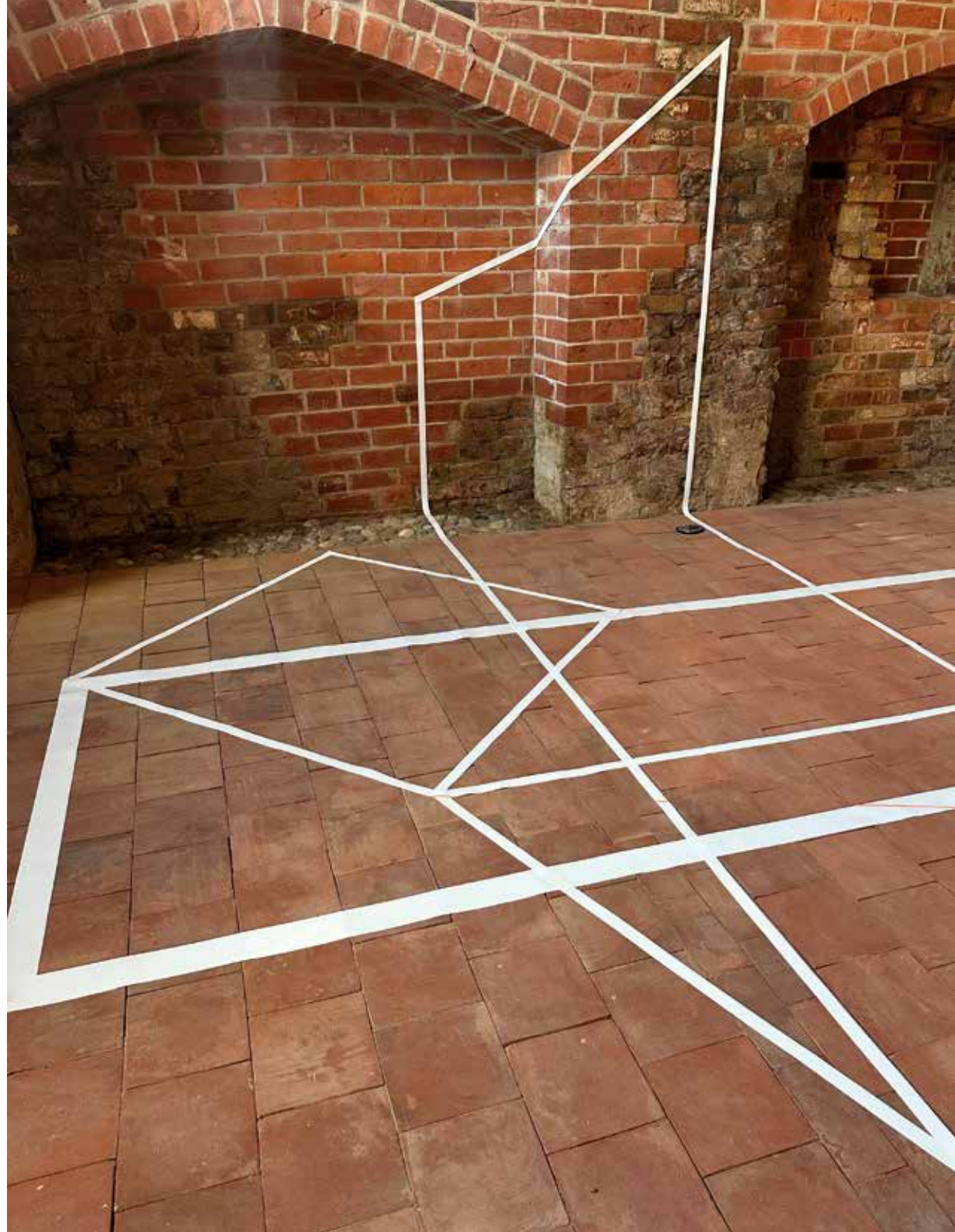
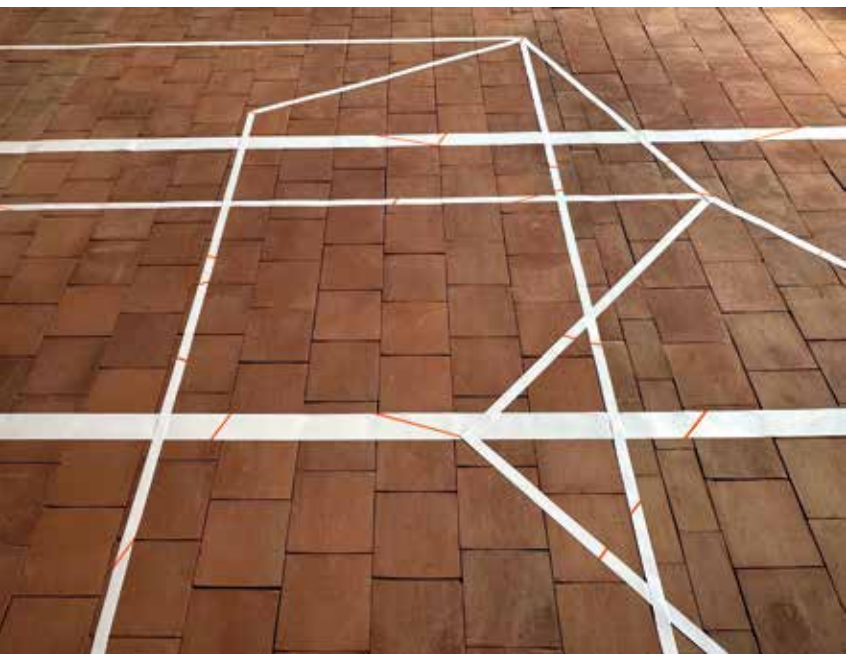
„Wandabwicklung 1:2“, Polystyrol, Klebebänder, Mehrzweckhalle Berlin Pankow, 2022



„30 x 30 x 30“, Brandenburgisches Landesmuseum für moderne Kunst „Dieselkraftwerk“,
Klebebänder, Sockel, 35 x 35 x 89cm, 2024



„Nestbau IM 67“, Zeichnungen von meiner Mutter Lieselotte Filbrandt,
(Innenarchitektin Dresden 1965-68), Polystyrolplatten, Klebebänder,
Gutshaus im zukünftigen Kunstforum Trebnitz, 2025



„GRUND-RISS“, Bodenzeichnung mit Kunststoffbändern,
Klösterliches Brauhaus Himmelpfort, 2024



„imfluss“,
Grundriss der ehemaligen Papierfabrik Eberswalde, Kunststoff, 2017



„Influss“ – 3 Wochen später
Grundriss der ehemaligen Papierfabrik Eberswalde, Kunststoff, 2017



„Parallelverschiebung I“
Klebebänder, Kunstverein Berlin Tiergarten, 2017

„Parallelverschiebung II“, Klebebänder,
Baustellensituation in der Gaswerksiedlung Berlin Rummelsburg, 2018



„Parallelverschiebung II“, Klebebänder, Baustellensituation in der Gaswerksiedlung
Berlin Rummelsburg, 2018





